

# 진안 그란폰도 위치도

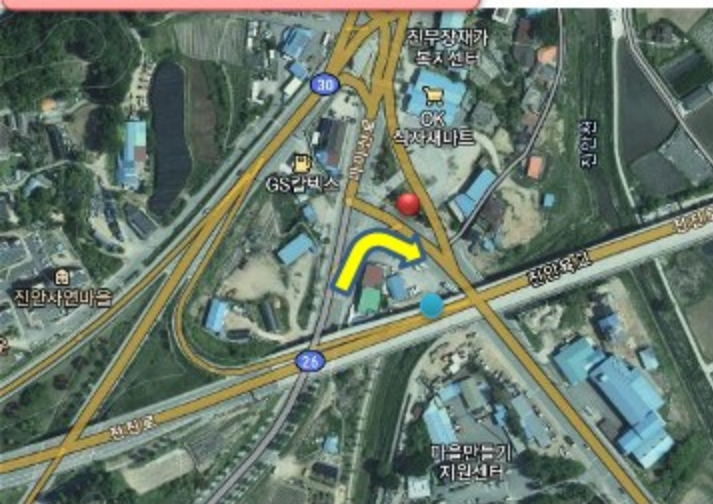








1-1 군하교차로



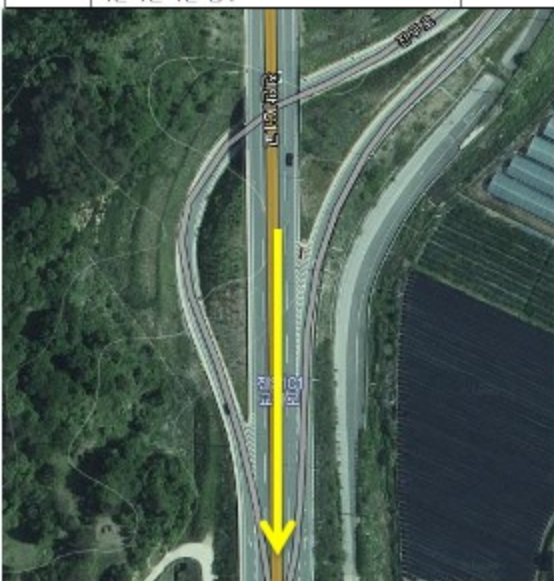
1-2 원당양 교차로



1-3 진안IC2 교차로



	군하교차로(퍼레이드 구간)	1~1	우회전(우턴)	1	1		차량주의
1.15	출발 gate		직진	3	1		출발/전승 삼단 배치
2	원당양 교차로(산)	1~2	직진				(산)신호등
	진안IC2 교차로	1~3	직진	1	1		사각 분기 주의
	진안IC1 교차로	1~4	직진	1	1		차량 합류 주의
3.45	2차로 1차로 병목	1~5	직진	1	1		병목으로 인한 혼잡 주의
3.67	새거리(반열제 저수지일)		직진				
	원가림 삼거리(삼제)		직진				
	은천 삼거리	1~6	직진	1	1		우회류 사각 통제
	서촌마을회관 입구		직진				



1-4 진안ic1 교차로

1-5 병목구간

1-6 은천삼거리



2-1 화전 삼거리



2-2 마령사거리(직)



2-3 평지교차로



7.59	화전 삼거리	2~1	직진	1	1			
	원동촌 마을입구 앞		직진					
10.25	마령 사거리 (산) / CP1	2~2	직진	1	1			구스이단주의 / 두심길 우회
11	평지 교차로(화)	2~3	직진	1	1			구스이단주의
11.7	평지2 교차로(삼)	2~4	우회전	1	1			
12.2	원평지 교차로	2~5	직진	1	1			
15.1	정송 교차로(화)	2~6	직진	1	1			



2-4 평지2교차로



2-5 원평지 교차로



2-6 정송교차로



3-1 평장3 교차로



3-2 평장2/평장1 교차로



3-3 백운3 교차로



15.2	평장3 교차로	3~1		1	1		아래 3곳 신설 교차로 ? 확인필
16.8	평장2 교차로	3~2		1	1		
17	평장1 교차로	3~2			2		
18.4	백운3 교차로(회)	3~3	좌(직)				우회도로
	백운2 교차로	3~4	직진				
19.5	백운 1교차로(회)	3~5			2		재확인
20.2	동창 삼거리 주변	3~6	직진	1	1		삼거리 주변 3 포인트
	덕현 삼거리	3~7	직진		2		



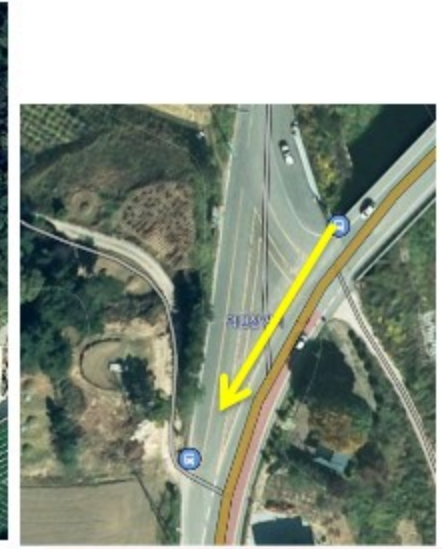
3-4 백운2교차로



3-5 백운1교차로



3-6 동창 삼거리



3-7 덕현 삼거리



4-1 오정삼거리(우)



4-2 다운주의



4-3



22.4	오정 삼거리 / CP2	4~1	우회전	1	1	급 우회전/사고주의/ 구길확인
	삼거리 down 주의	4~2			2	급다운 / 노면 파손확인
22.4	성백로,염상로 합류/비클시스템연수원앞	4~3	직진			우합류 전 합류 확인
31.4	좌산 삼거리	4~6	우회전	1	1	급 우회전



4-4

4-5

4-6 좌산삼거리



5-1



5-2 보급1



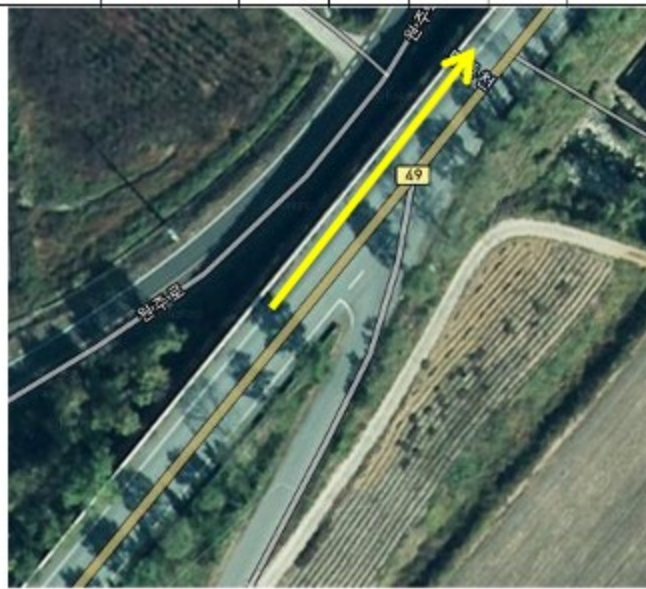
5-3 외궁교



	원외궁 마을입구 사거리(성수면 마을입구?)	5~1	직진		2		
34.9	성수면사무소 맞은편 보급소1 / CP	5~2		1	2		보급소 인력 / 진출입 주의
35.39	외궁 삼거리	5~3	우회전	1	1		
36.8	중평,음수,산주마을 분기	5~4	직진		2		
37.3	중평,음수 합류	5~5	직진		2		우측 합류 치량 주의
38.2	마령 교차로(서신교 전) 분기	5~6	직진	1	1		코스이탈주의 (분기)



5-4 중평 음수 산주 분기



5-5 중평 음수 합류



5-6 마령 교차로



6-1 서신교 후 합류



6-2 월운1교 전 분기



6-3 월운1교 후 합류



서신교 후 합류	6~1	직진		2		
월운1교 전 분기	6~2	직진	1	1		속도주의/사고 주의
월운1교 후 합류	6~3	직진	1	1		
월운 터널 405M(경광안내필)	6~4			2		반대편 차량 서행 신호 필
41.8 신덕 교차로 주변	6~5	직진	1	2		2중 교차로 주의
42.8 안방 교차로	6~6	직진	1	1		
연장 교차로 전 분기점	7~1	직진		2		



6-4 월운 터널



6-4 신덕 교차로 주변



6-6 안방교차로



7-1 연장교차로



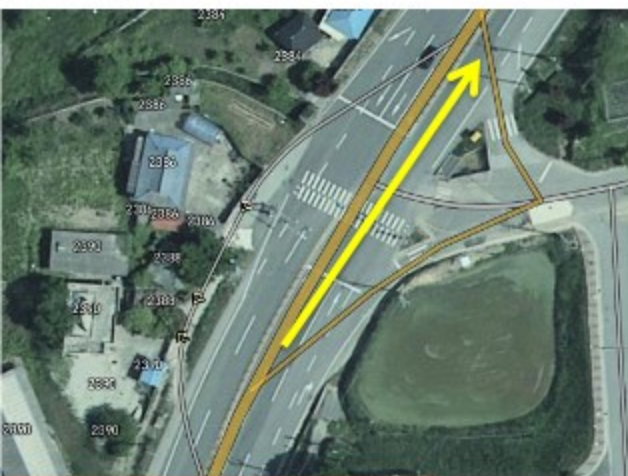
7-2 신리마을 교차



7-3 서판사거리



	연장 교차로 전 분기점	7~1	직진		2		
44.8	연장 교차로 후 합류 / CP3 (경광등 필)	7~1	P턴(좌)	1	1		P턴 후 합류 후 우집입차량주의
	신리마을 입구 (산)	7~2	직진				
48.4	서판 사거리 (산)	7~3	직진	1	1		사고 주의
	부귀농협 지나 분기 합류	7~4	직진				
	오룡마을 앞	7~5					
52.7	부귀 교차로 전 우측 안내	7~6	우회전	1	1		SK 주유소 앞 복잡
	부귀 교차로 후 합류	7~6	우 합류	1	1		직진 차 주의



7-4 부귀 농협앞



7-5 오룡마을 앞



7-6 부귀교차로



8-1 부귀사거리



8-2 금평교앞 사거리



8-3 금마교앞 사거리



부귀 사거리	8~1	직진					
금평교앞 사거리	8~2	직					
금마교앞 사거리	8~3	직	1	1			
대곡교앞 사거리	8~4	직					
58.4 두남 사거리	8~5	직진	1	1			
59.1 우측 주차장 / 보급소2 / CP4 / 화장실?	8~6		1	1			보급소 인력/ 진출입 주의



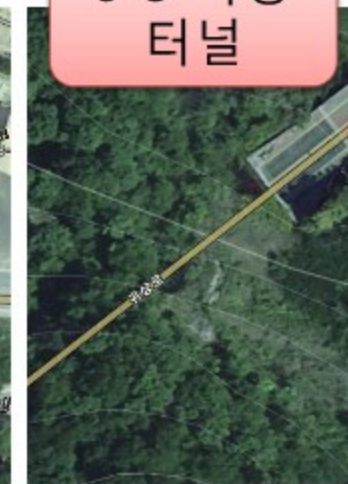
8-4 대곡교앞 사거리

8-5 두남사거리

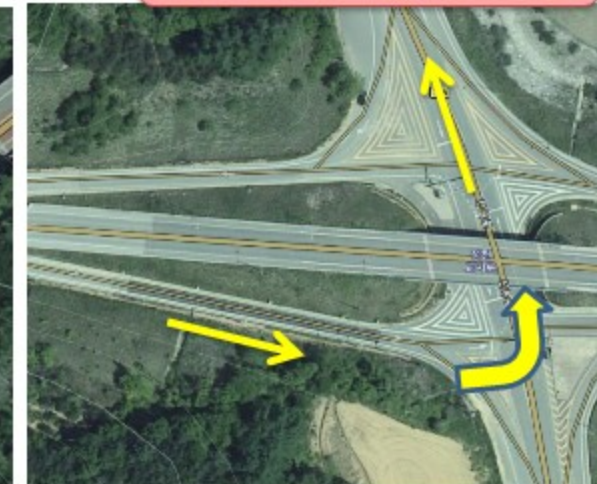
8-6 보급2



9-1 보급2 교차로

9-2 석정터널 전  
사거리9-3 석정  
터널

9-4 정천 교차로



보급2 시나 교차로	9~1					
석정교 전 교차로 (사적절민박)	9~2					
석정 터널 (경관안내표)	9~3		2			빈대떡 차량 주의 신호 표
62.3 정천 교차로 상부 / 겹오브 12:00시	9~4	교량위	1	1		교차로전 분기 주의
62.4 정천 교차로 하부		교량하(좌)	1	1		교량아래로 진입후 좌회전
64.6 부귀 농협 정선지점 앞(신)	9~5	직진		2		교차 사망 주의
정천 유계소 앞 삼거리	9~6					
황새목길 분기	9~7	직진				



9-5 부귀 농협 앞



9-6 정천휴게소 앞



9-6 황새목길 분기



10-1 갈두마을 입구



10-2 용정길(마을) 분기



10-3 호계길 분기



	갈두마을 입구	10~1	직진					
	용정길(마을) 분기	10~2	직진					
	호계길 분기 (용담대교 앞)	10~3	직진					
	주용로 분기 삼거리	10~4	직진					
	왕두골 삼거리	10~5	직진					
82.3	송풍 삼거리 / CP	10~6	우회전	1	1			급우회전 / 속도 주의
82.4	나리 건너 삼거리	10~7	우회전					



10-4 주용로 분기

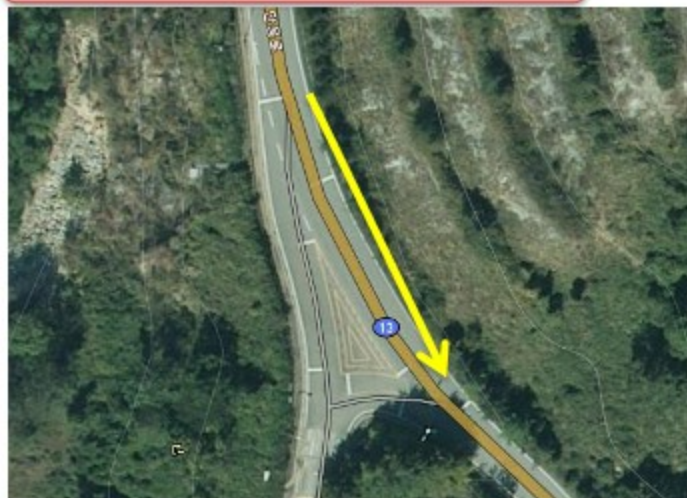
10-5 왕두골삼

10-6 송풍삼

10-7 송풍삼



11-1 용담댐 분기



11-2 백삼로 분기



11-3 안천휴게소앞삼거리



	용담댐 분기	11~1	직					
	백삼로 분기	11~2	직					우 합류 주의
	안천휴게소 앞 삼거리	11~3	직					
90.7	백화 교차로(신)	11~4	우회전			1	1	진입시 차량 주의
	보한 삼거리	11~5	직진			1	1	우회전 차량 주의
91.5	연촌길거리장터 / 보급소3	11~6				1	1	보급소 인력
	노송 교차로	12~1	직진					



11-4 백화교차로



11-5 보한삼거리



11-5 보급소3



12-1 노송교차로



12-2 신괴 교차로



12-3 KOM 시작점



	노송 교차로	12~1	직진					
92.8	신괴 교차로	12~2	좌회전			1	3	교통량 많음 *** 절대 주의
95.27	KOM 시작점 (KOM 시작 앞뽕뽕 뽕)	12~3	직					차량주의 / 계측시작
96.53	KOM 도착점	12~4	직			1	1	차량주의 / 계측종료
	자삼 삼거리	12~5	우회전				2	속도주의



12-3 KOM 도착점

12-3 자삼 삼거리



13-1 다운 P턴



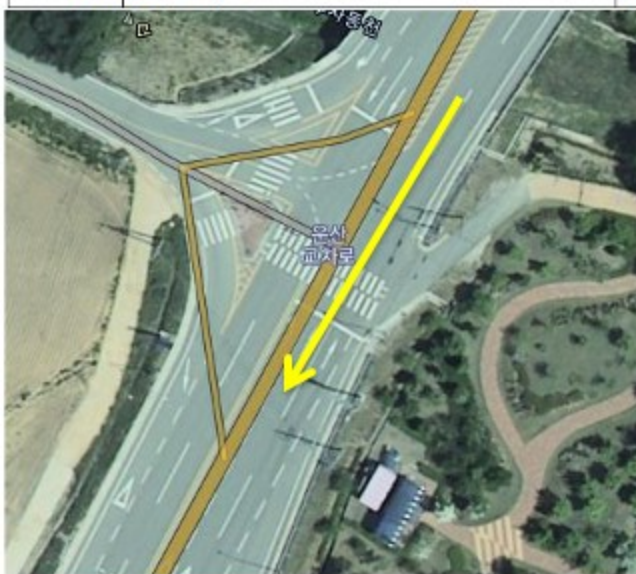
13-2 주평삼거리



13-3 언건교차로



107.7	다운 P턴 위험지역(경광등3개 필요) 절대서행	13~1	직진			2	2	급격한 P턴 위험/주변 포트홀
	주평 삼거리	13~2	직진					
	<b>언건 교차로</b>	13~3	좌회전(합류)			2	2	교통량 많음
124	운산 교차로	13~4	직진			1	1	
115.5	송대 교차로	13~5	직진			1	1	



13-4 운산교차로



13-5 송대 교차로



14-1 하도 교차로



14-2 신흥 교차로



14-3 중계 교차로



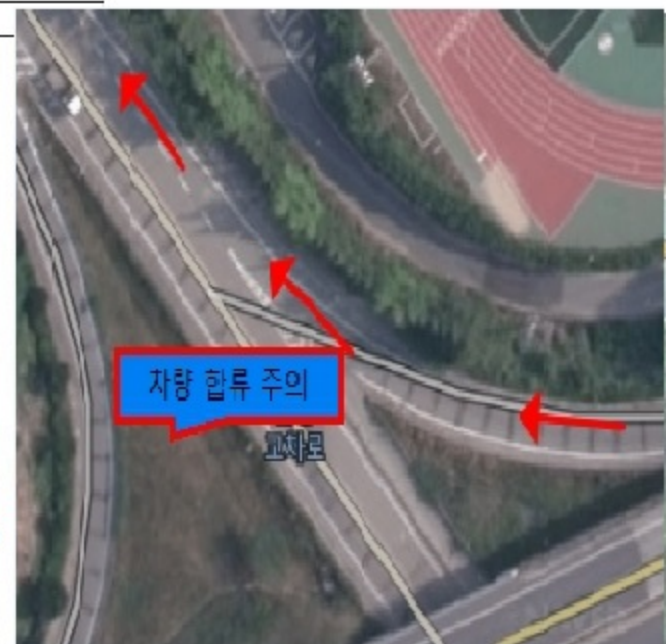
116	하도 교차로	14~1	직진			1	1	
116.8	신흥 교차로	14~2	직진			1	1	
117.7	중계 교차로	14~3	좌회전			1	1	
	전진로 합류(전주 월당)	14~4	우합류			1	1	사고 주의
	공설운 분기	14~5	직진			1	1	
120.2	공설운 합류	14~6						



14-4 전진로 합류



14-5 공설운 분기



14-6 공설운 합류